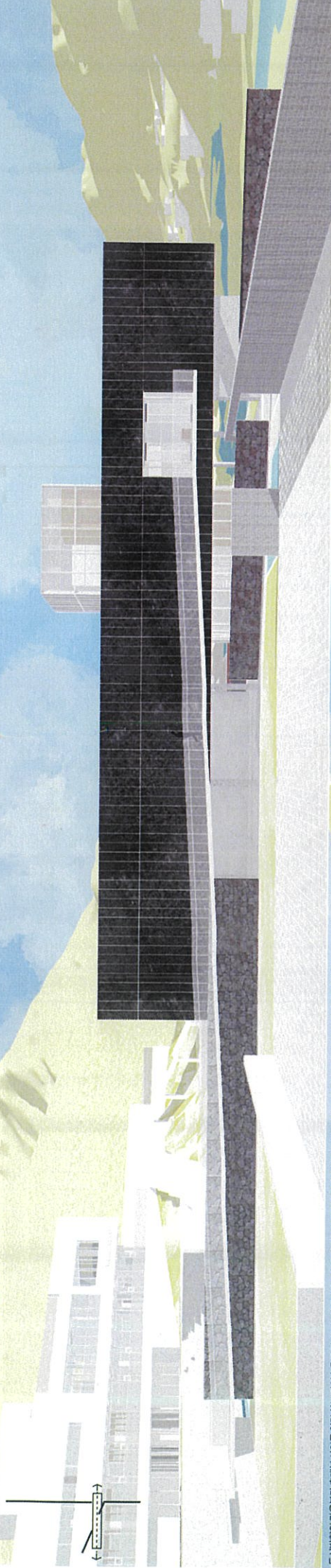


관람용과 쾌적함 사이의 균형을 손꼽고 행사마당 너머 보이는 정포는 공간경험을 자극한다.

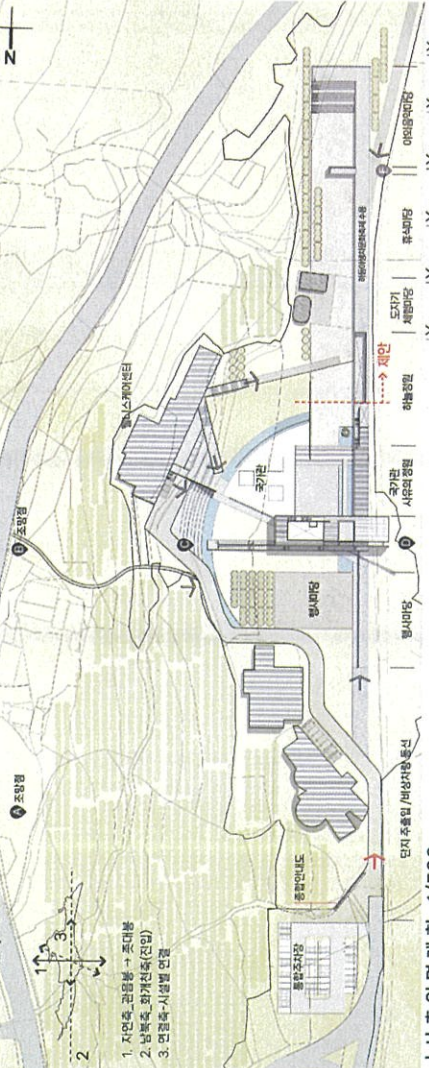


동서방향의 관음봉과 북대봉 사이를 연결하는 자연석을 따라 걷기는 용이하다. 차이000가 병행된다. 가장 낮은 곳까지 물까지 흘러다 보고 또 내려다 본다.



세속이 의해 상기는 국가의 영역은 수공간을 통해 한번 더 확가된다.

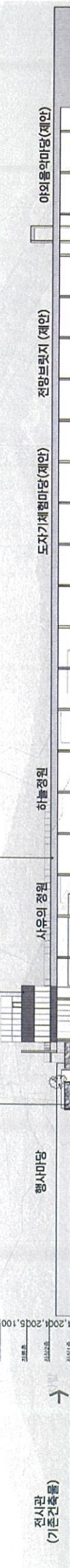
I 배치 계획 \_1/500



1. 자연적 관음봉 - 북대봉
2. 관음봉, 화개산(자연인)
3. 보행로-시공로 연결

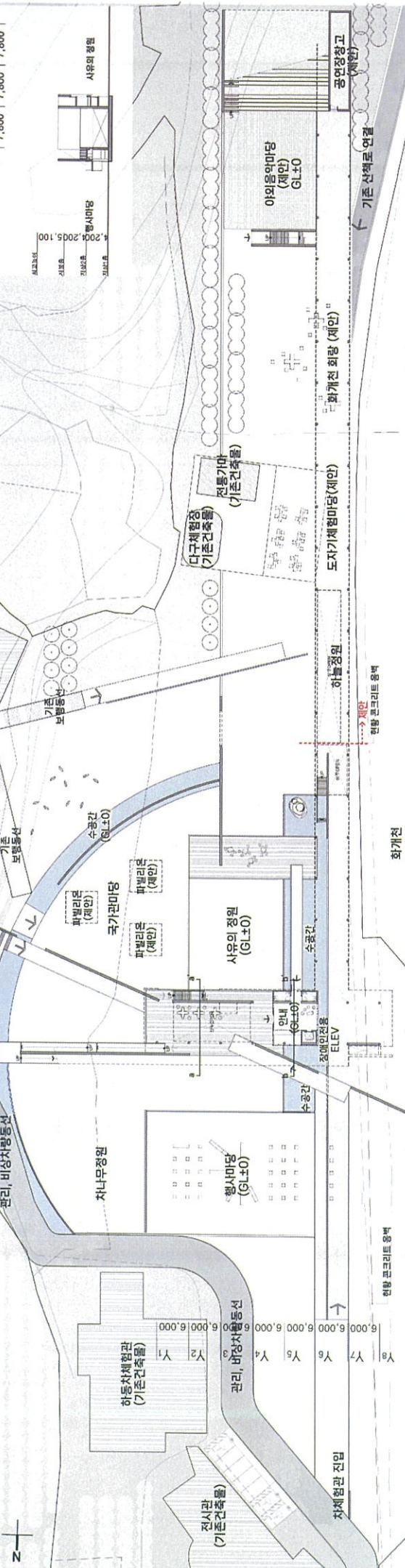
I 서측 입면 계획 \_1/500

세계의 구조질서를 바탕으로 용역과 보 제형과 조형은 제형인사 비평과 의 아니다는 비위, 화개산과 대양에 만든다. 동시에 초대형 신작 풍경이 앉자하는 자연이 만든 땅의 등고선과 사람이 만든 수공간들 사이의 관계가 조율된다.



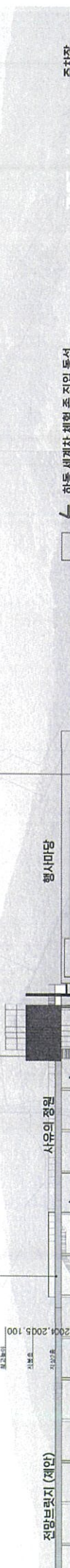
I 1층 평면 계획 \_1/500

세계의 구조질서를 바탕으로 용역과 보 제형과 조형은 제형인사 비평과 의 아니다는 비위, 화개산과 대양에 만든다. 동시에 초대형 신작 풍경이 앉자하는 자연이 만든 땅의 등고선과 사람이 만든 수공간들 사이의 관계가 조율된다.



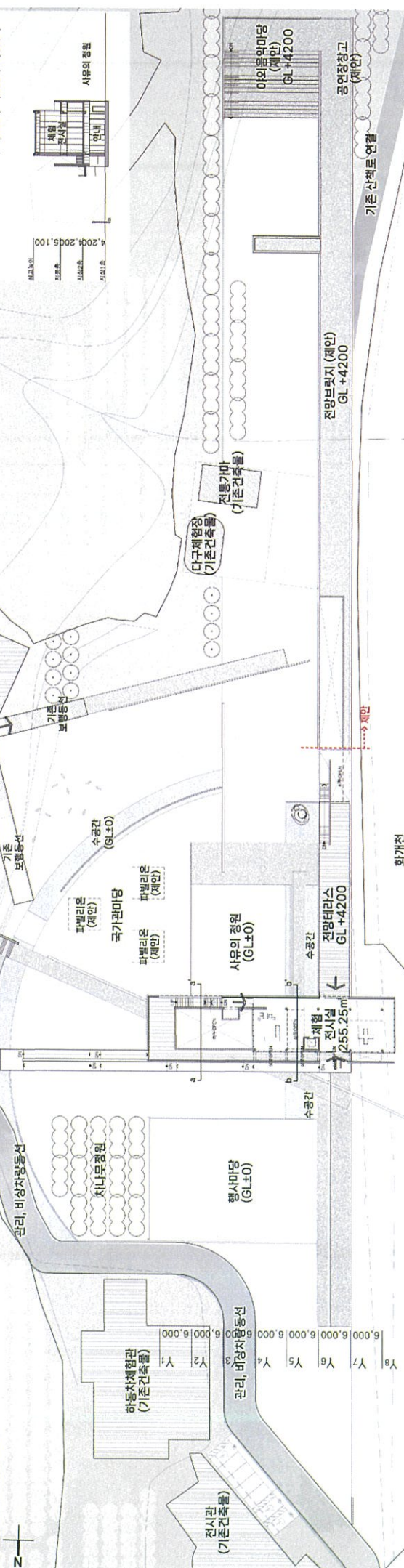
I 동측 입면 계획 \_1/500

대사권을 가지려는 남쪽의 벽의 보라는 용역은 차원으로 보이고 지형의 언덕이 보인다. 도시 전체를 알아보는 외벽 형식의 내외 질서와 함께 구축된다.



I 2층 평면 계획 \_1/500

기초의 질서는 남쪽의 벽의 보라는 용역은 차원으로 보이고 지형의 언덕이 보인다. 도시 전체를 알아보는 외벽 형식의 내외 질서와 함께 구축된다.



단지내 진입과 화개산 조형은 남쪽쪽의 브리지는 각각의 이벤트에 의해 변화되고 최소한의 개입으로 자연과의 접촉을 극대화시키는 공간을 제공한다.

화개산