

도래지명	주남저수지	구분	유지
주소	경상남도 창원시 의창구 동읍, 대산면 일원	통제지점 수	1

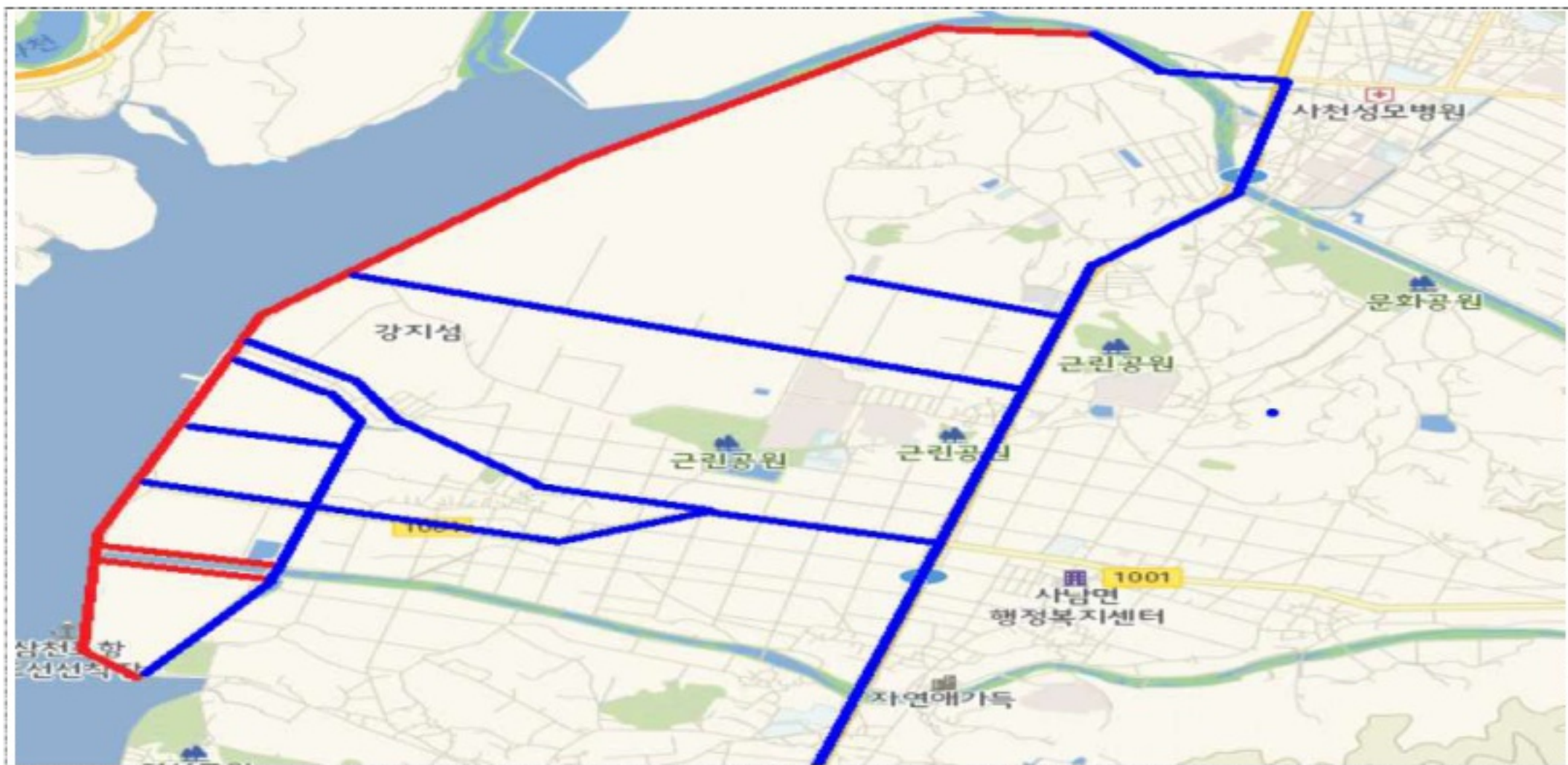
< 통제구간 1 >



◇ 특이사항: 통제구간 ■ 우회도로 ■

도래지명	사천만 ①	구분	유지
주소	경상남도 사천시 사남면 초전리 1985번지 일원	통제지점 수	2

< 통제구간 1 >



◇ 특이사항: 통제구간 ■ 우회도로 ■

도래지명	사천만 ②	구분	일부조정(구간조정)
주소	경상남도 사천시 서포면 조도리 산6-3 일원	통제지점 수	1

< 통제구간 2 >



◇ 특이사항: 그간 가금관련 축산차량 통행 등 감안 통제구간 조정. 특히 광포만 구간은 '16.12.20.일 LPAIV 검출(1건) 이후 추가 검출 없으며, 동절기 블랙아이스 위험구간으로 안전사고 위험성이 높은 구간임. ※ 통제구간 ■ 우회도로 ■

도래지명	화포천	구분	유지
주소	경상남도 김해시 한림면 퇴래리 316-1	통제지점 수	2

< 통제구간 1 >



◇ 특이사항: 통제구간 ■ 우회도로 ■

도래지명	해반천	구분	일부조정(구간조정)
주소	경상남도 김해시 전하동 60-4	통제지점 수	1

< 통제구간 2 >



◇ 특이사항: 그간 가금관련 축산차량 통행 등 감안 통제구간 조정

도래지명	봉곡천	구분	신규
주소	경상남도 김해시 전하동 1242-22	통제지점 수	2

< 통제구간 3 >



◇ 특이사항: '22~'23년 야생조류 항원 검출지점. * 통제구간 ■ 우회도로 ■

도래지명	사촌천	구분	신규
주소	경상남도 김해시 생림면 생림리 131-2	통제지점 수	1

< 통제구간 4 >



◇ 특이사항: '22~'23년 야생조류 항원 검출지점. * 통제구간 ■ 우회도로 ■

도래지명	양산천	구분	유지
주소	경상남도 양산시 상북면 석계리 1088-1번지	통제지점 수	2

< 통제구간 1 >

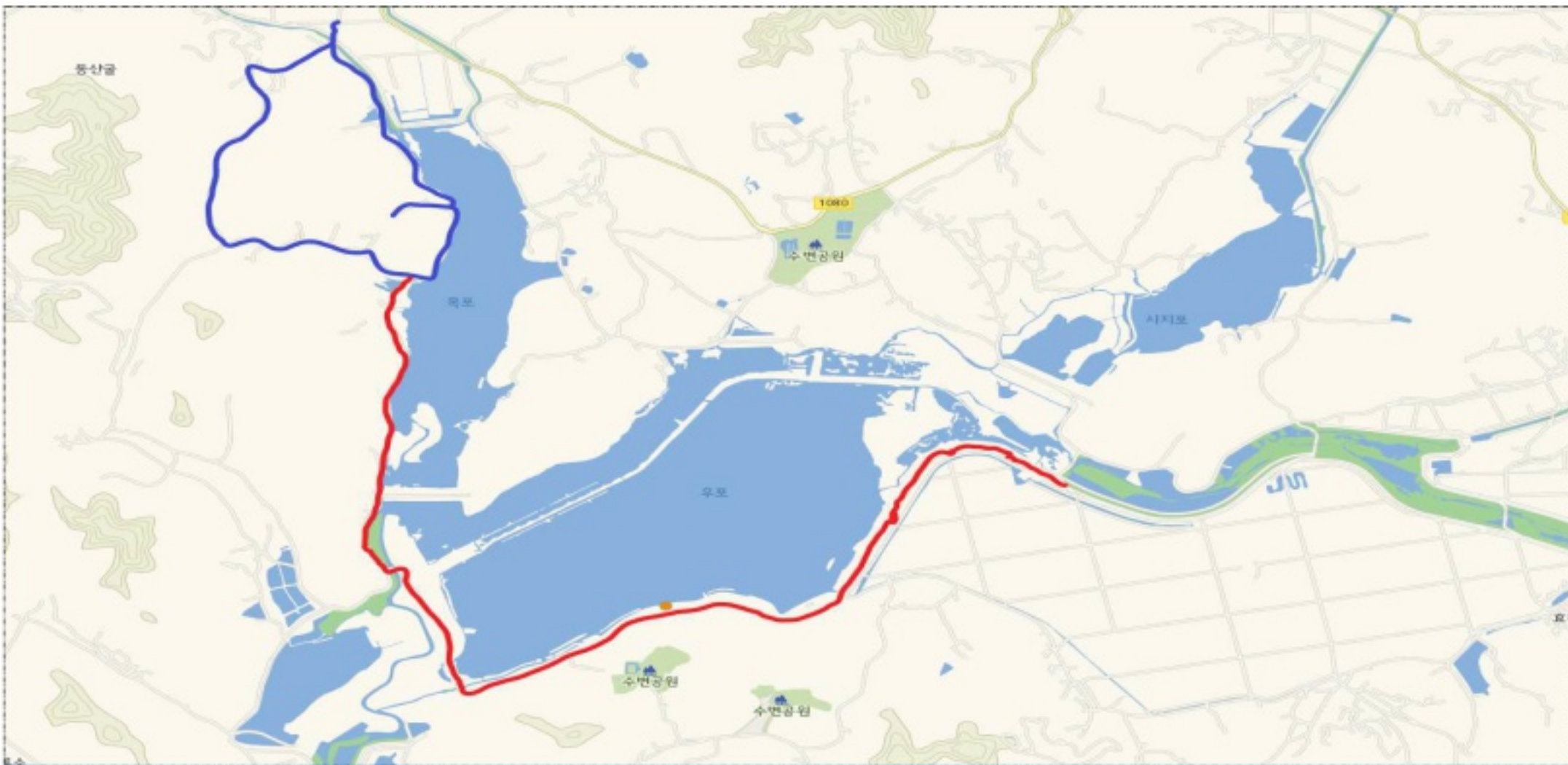


KAHIS 철새도래지 통제구간 설정

◇ 특이사항: 조류 개체 수 현저히 적음(동절기 기준 월 600수 미만). 상북면 축산농가 공통 진입로 인접에 따른 '22/'23년 통제구간 및 우회도로 유지(소독 불편, 민원 다발에 따른 신규 구간 미지정) * 통제구간 우회도로

도래지명	우포늪, 목포늪	구분	유지
주소	경상남도 창원군 유어면 대대리 939-10	통제지점 수	1

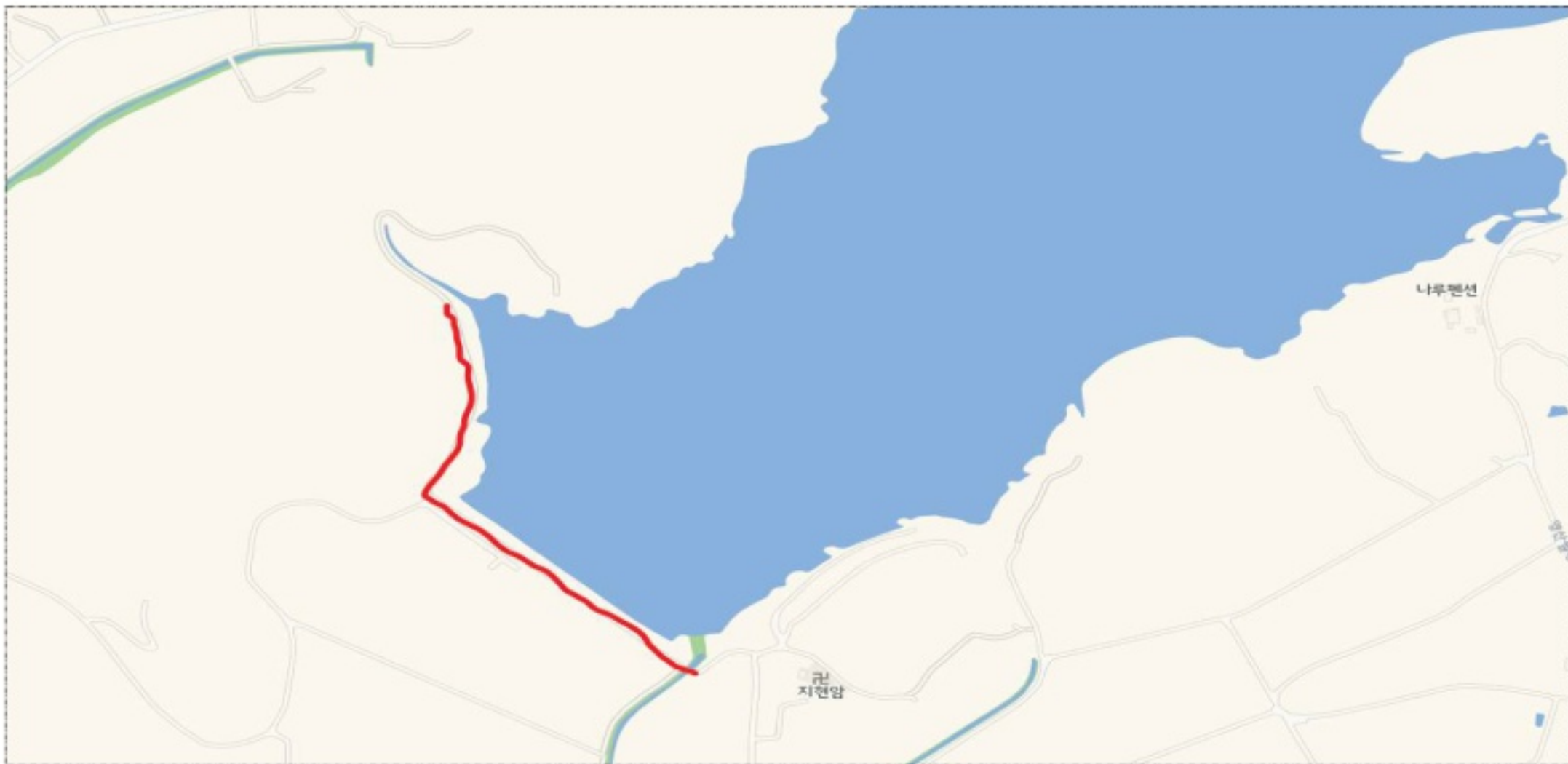
< 통제구간 1 >



◇ 특이사항: 통제구간 ■ 우회도로 ■

도래지명	봉산저수지	구분	유지
주소	경상남도 창원군 계성면 봉산리 1639-2	통제지점 수	1

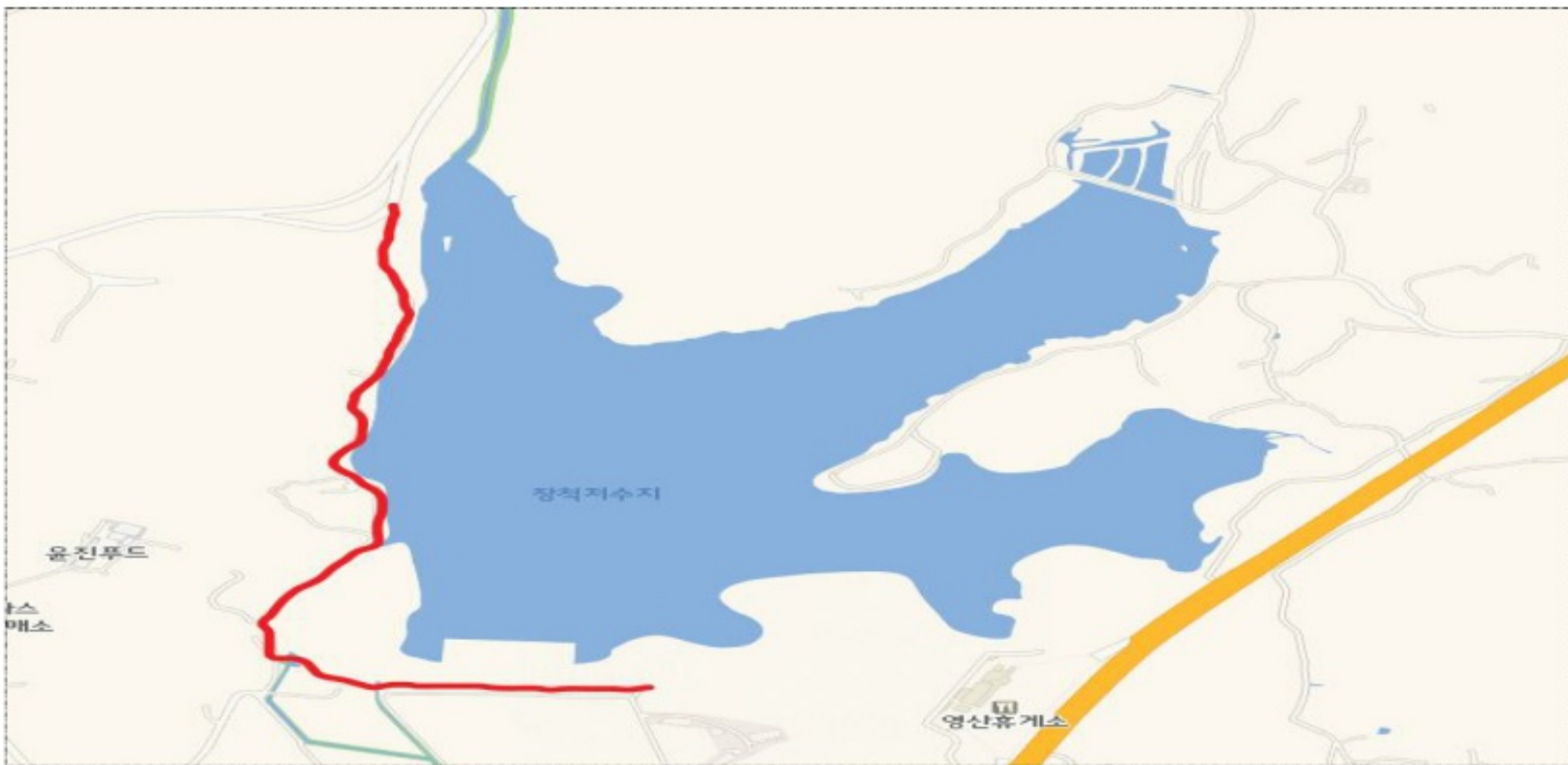
< 통제구간 2 >



◇ 특이사항: 통제구간

도래지명	장척저수지	구분	유지
주소	경상남도 창원군 영산면 장척호수길 85	통제지점 수	1

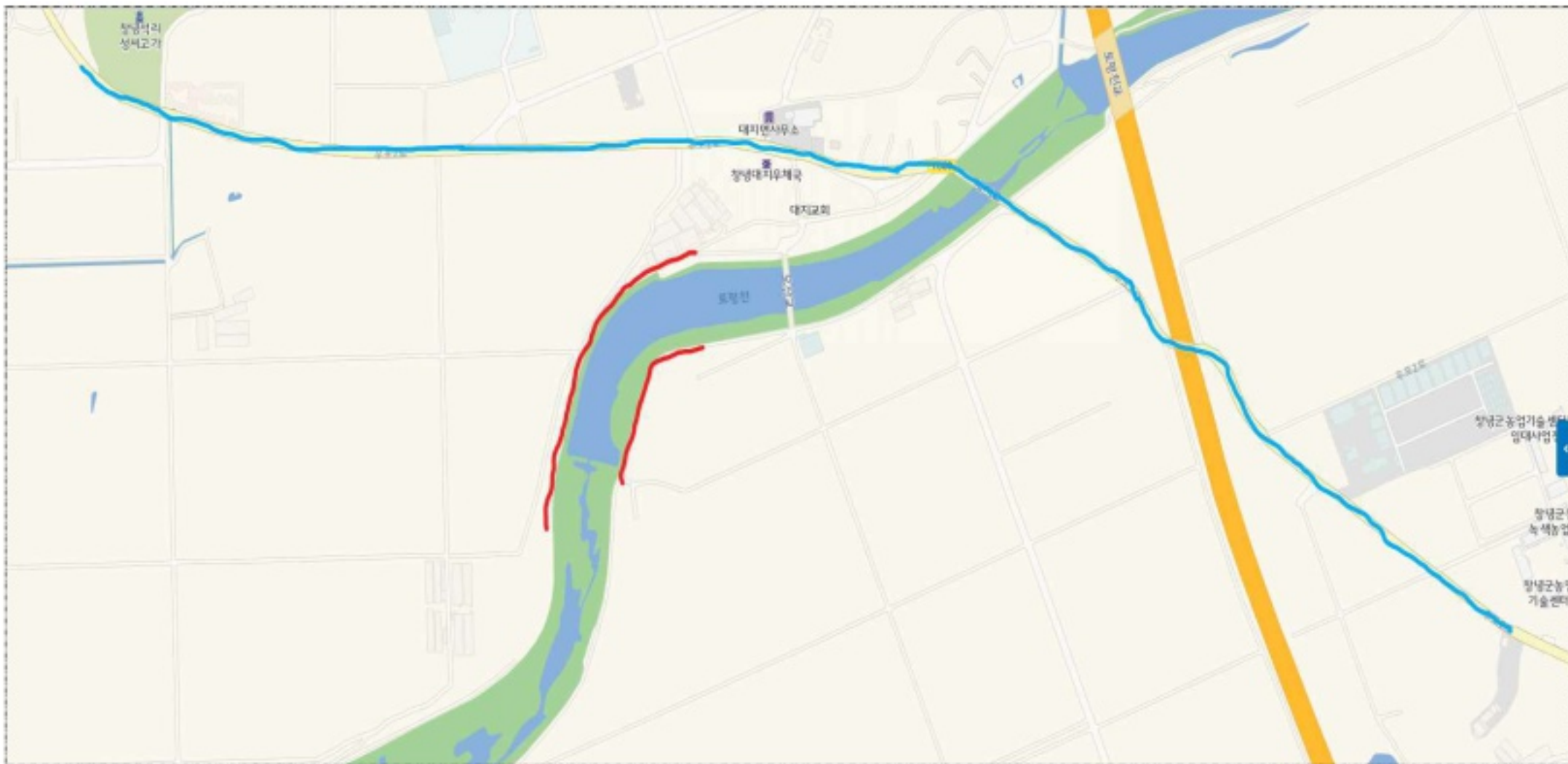
< 통제구간 3 >



◇ 특이사항: 통제구간

도래지명	토평천	구분	유지
주소	경상남도 창원군 대지면 모산리 547-6	통제지점 수	2

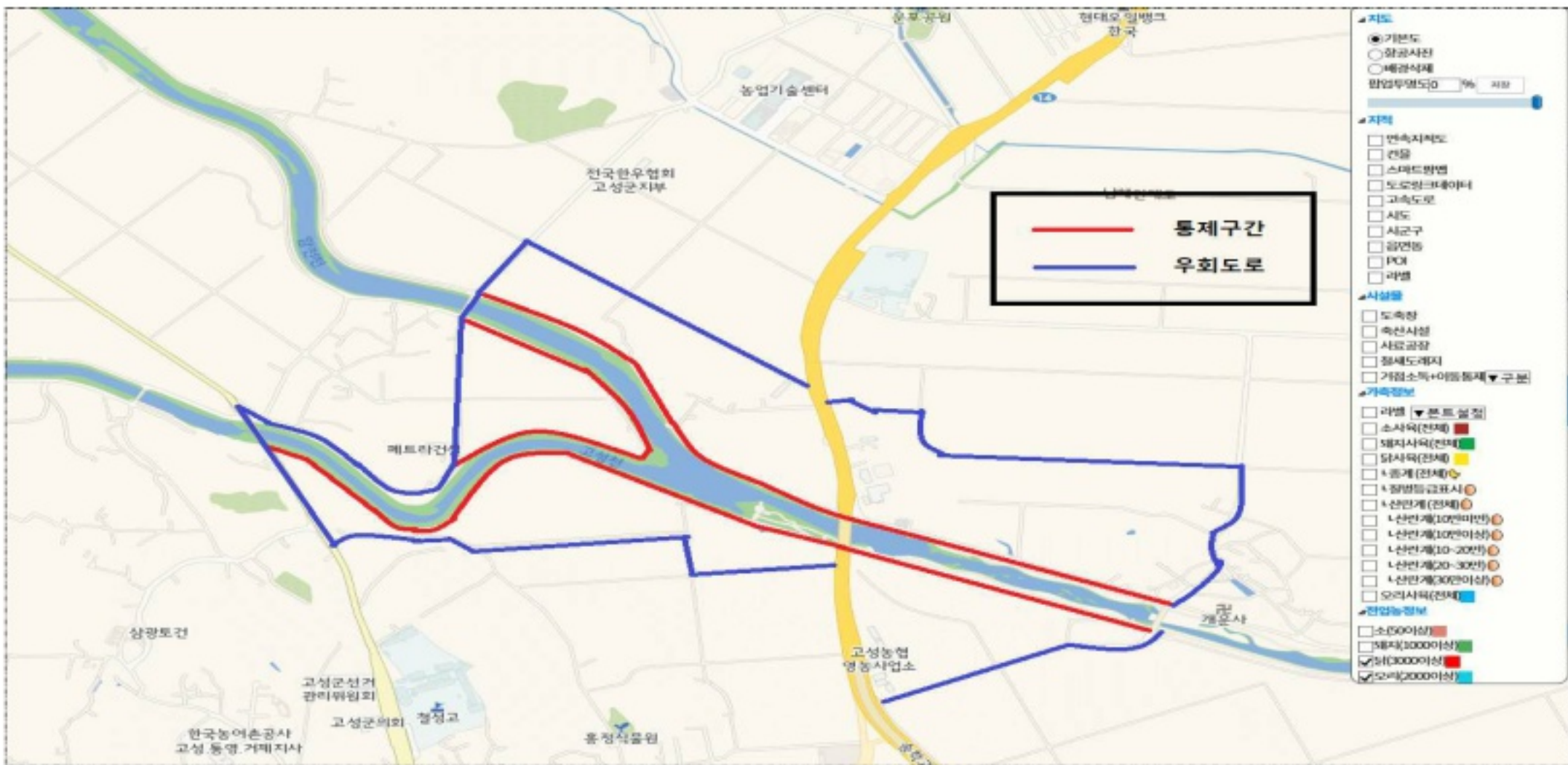
< 통제구간 4 >



◇ 특이사항: 통제구간 ■ 우회도로 ■

도래지명	고성천	구분	유지
주소	경상남도 고성군 고성읍 대평리 11-2	통제지점 수	3

< 통제구간 1 >



◇ 특이사항: 고성천 근처 농업기술센터, 전국의우협회 고성지부 위치, ※ 통제구간 ■ 우회도로 ■