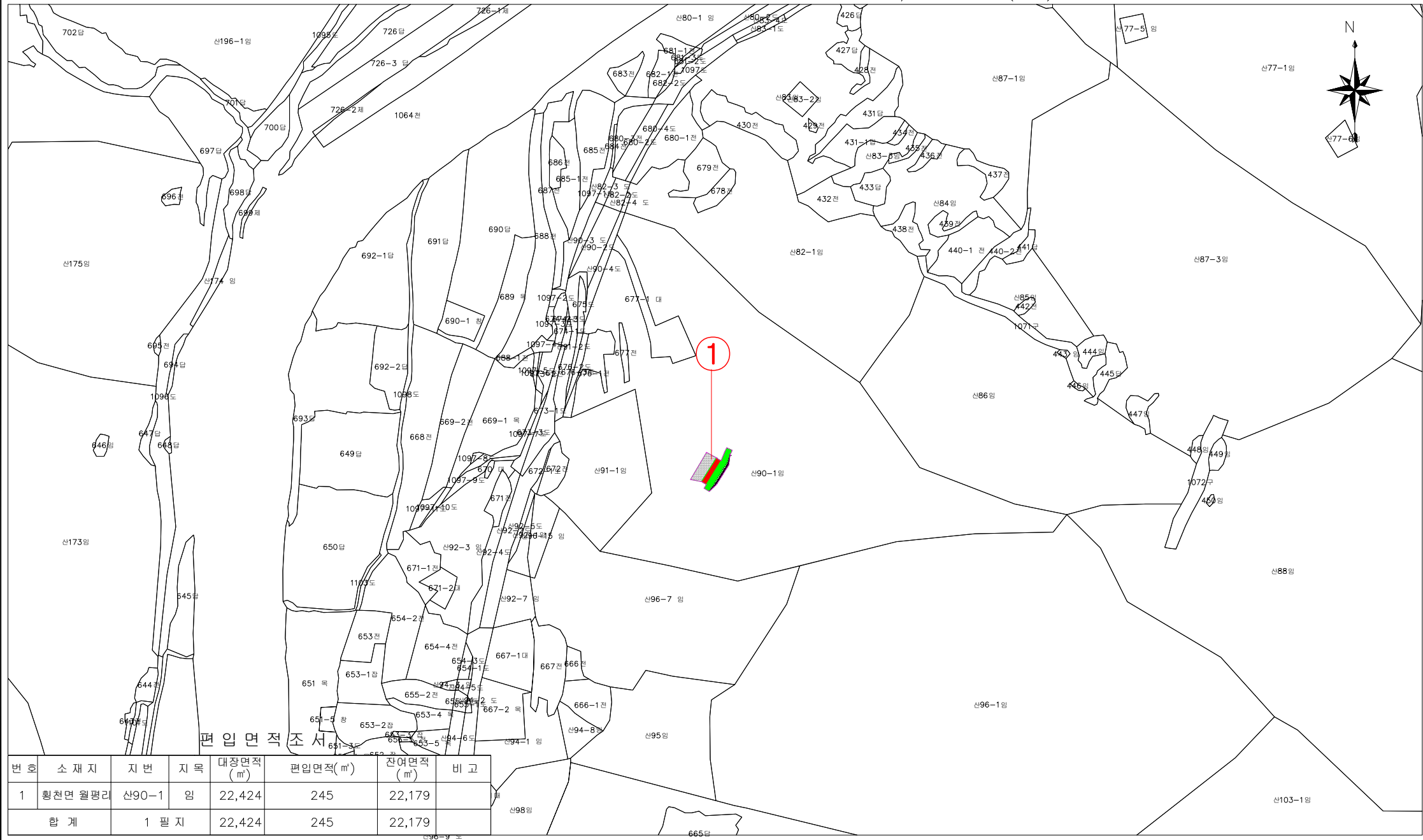


용 지도

S = 1 / 2,000 (A3)

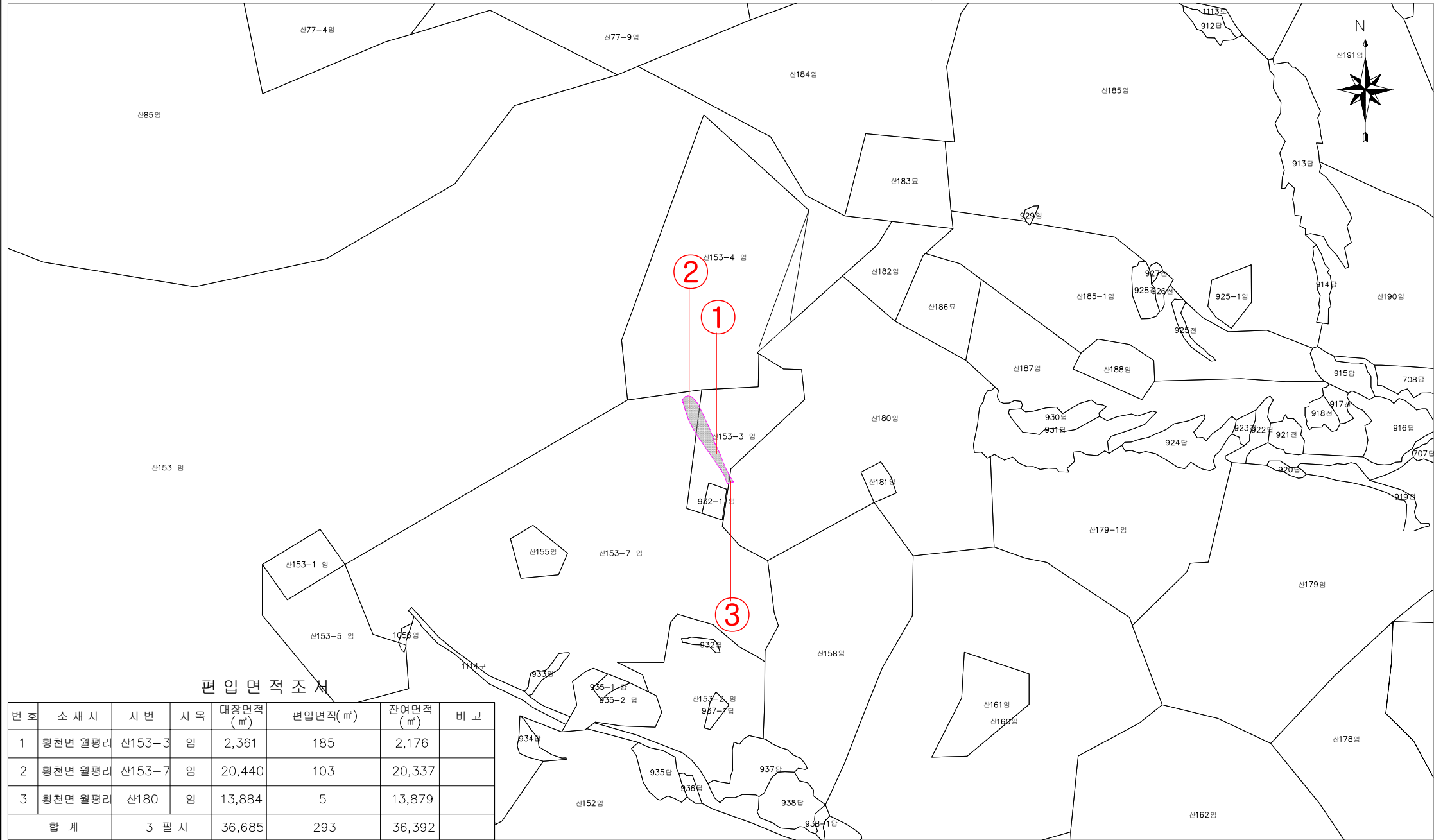


편입면적조서

번호	소재지	지번	지목	대장면적 (㎡)	편입면적(㎡)	잔여면적 (㎡)	비고
1	황천면 월평리	산90-1	임	22,424	245	22,179	
합계		1 필지		22,424	245	22,179	

00000000 0000 0000

S = 1 / 1,000



편입면적조서

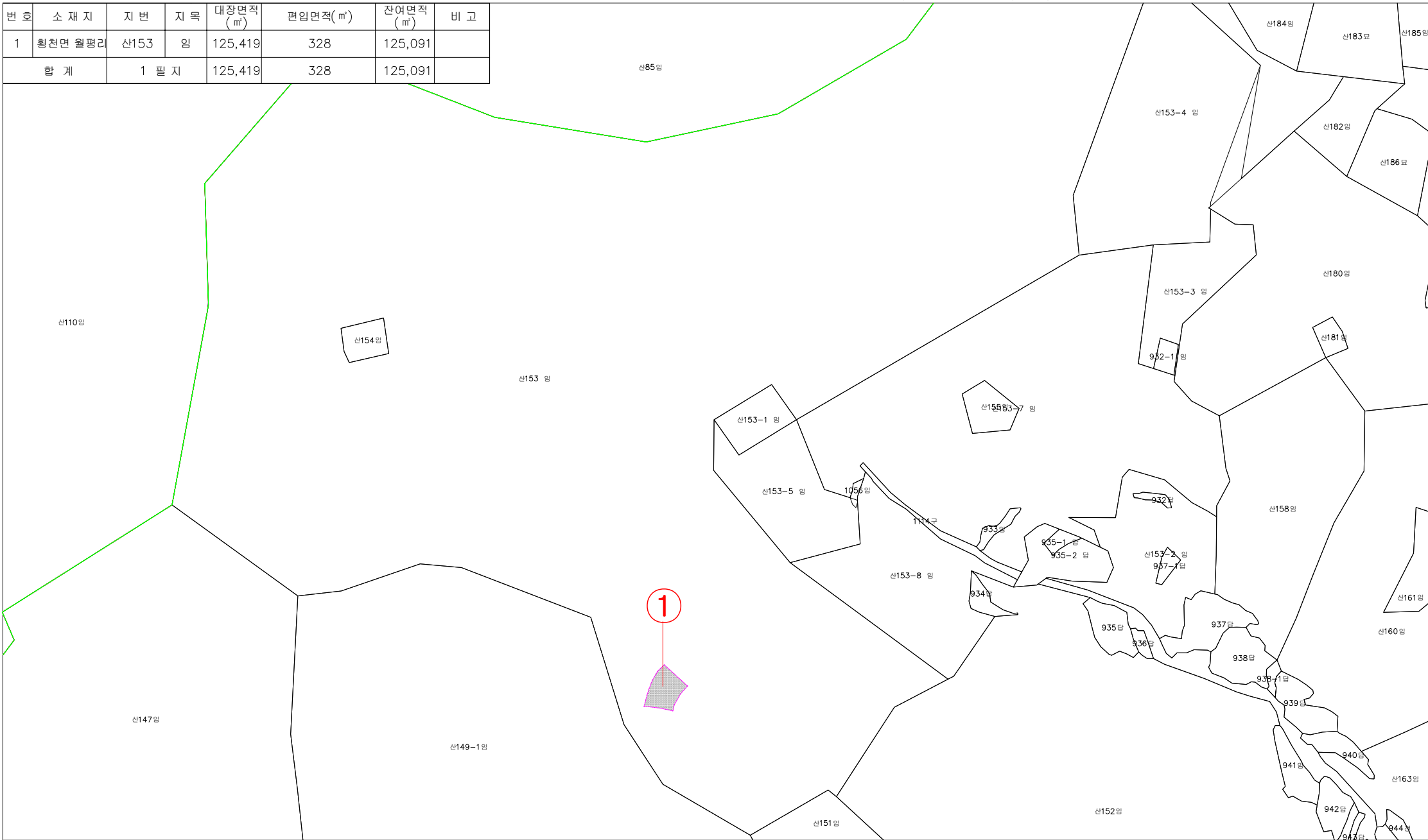
번호	소재지	지번	지목	대장면적 (㎡)	편입면적 (㎡)	잔여면적 (㎡)	비고
1	황천면 월평리	산153-3	임	2,361	185	2,176	
2	황천면 월평리	산153-7	임	20,440	103	20,337	
3	황천면 월평리	산180	임	13,884	5	13,879	
합 계		3 필지		36,685	293	36,392	

용 지도

S = 1 / 1,200 (A3)

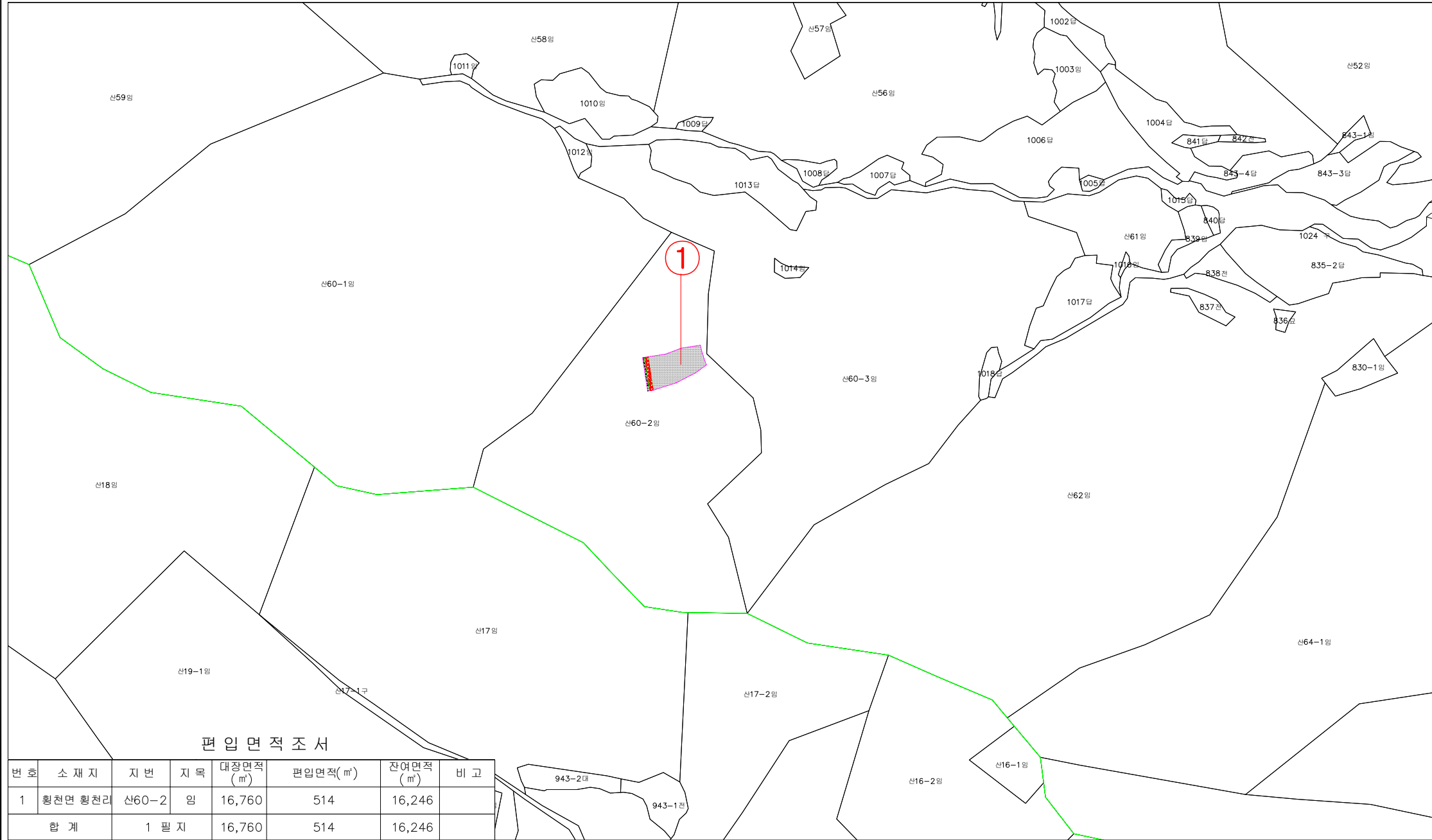
편입면적조서

번호	소재지	지번	지목	대장면적 (㎡)	편입면적 (㎡)	잔여면적 (㎡)	비고
1	황천면 월평리	산153	임	125,419	328	125,091	
합 계		1 필지		125,419	328	125,091	



용 지도

S = 1 / 2,000 (A3)



편입면적조서

번호	소재지	지번	지목	대장면적 (㎡)	편입면적 (㎡)	잔여면적 (㎡)	비고
1	황천면 황천리	산60-2	임	16,760	514	16,246	
합 계		1 필지		16,760	514	16,246	

공사명 PROJECT 7.28~8.11 호우피해복구(산림피해)복구공사
[황천면 황천리 산58]

시 행정 하영군

(주) 하늘E.N SKY CORPORATION CONSULTANTS CO.,LTD.

도면축척 1 / 1,000 (A1)
1 / 2,000 (A3)

책임기술자
설계자
제도자

답지출
정미수
답지출

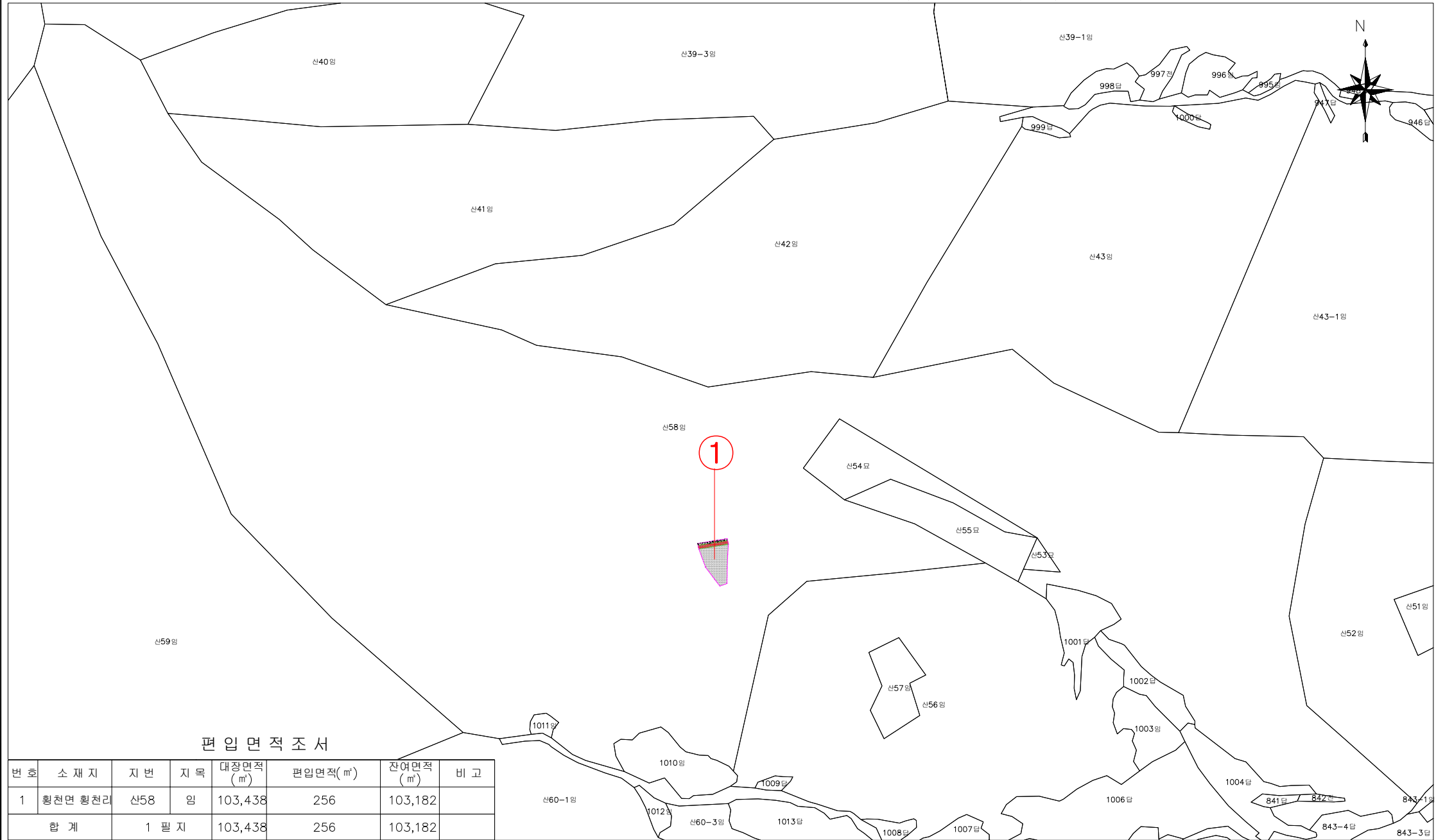
도면명 TITLE

용 지도

도면번호 00

용 지 도

S = 1 / 2,000 (A3)



편 입 면 적 조 서

번호	소재지	지번	지목	대장면적 (㎡)	편입면적 (㎡)	잔여면적 (㎡)	비고
1	횡천면 횡천리	산58	임	103,438	256	103,182	
합 계		1 필지		103,438	256	103,182	

공사명 PROJECT 7.28~8.11 호우피해복구(산림피해)복구공사
[횡천면 횡천리 산58]

시 행정 하 영 군

(주) 하늘E N SKY CORPORATION CONSULTANTS CO.,LTD.

도면 축척 1 / 1,000 (A1)
1 / 2,000 (A3)

책임기술자
설 계 자
제 도 자

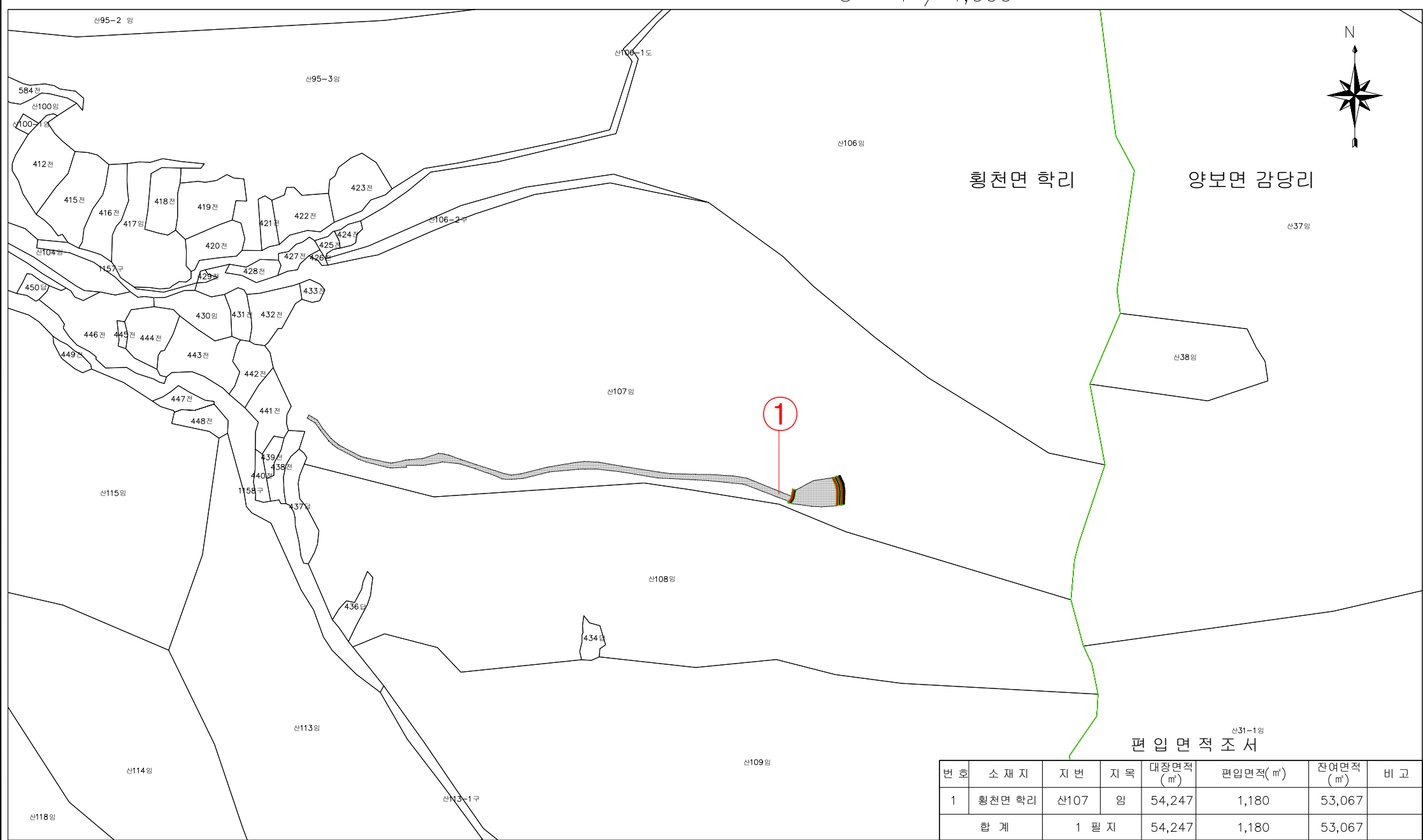
남 지 훈
정 미 순
남 지 훈

도면명 TITLE

용 지 도
도면번호 00

용 지도

S = 1 / 1,000



횡천면 학리

양보면 감당리


산31-1 임
편입면적 조서

번호	소재지	지번	지목	대장면적 (㎡)	편입면적 (㎡)	잔여면적 (㎡)	비고
1	횡천면 학리	산107	임	54,247	1,180	53,067	
합 계		1 필지		54,247	1,180	53,067	

화개 범왕지구 용지도

엘림엔지니어링
 E.L.I.M. 신원기술연구소 & 신원기술엔지니어링
 (주) 51385 경남 창원시 의창구 용원대로 18번길 46, 4층
 경남 창원시 의창구 용원대로 1211호
 TEL : (055) 253 - 9567
 FAX : (055) 253 - 9565
 http://www.elimeng.kr

NOTE
 비고



Date
 일자

Designed by
 설계자 신원공학기술자 기술고급
 신 동 수

Checked by
 심사

Approved by
 승인

Drawn by
 제도

order
 발주처

— 하 동 군

Project Title
 사업명령
 2020년 7.28-8.11 집중호우에 따른
 산사태피해(화개약왕북천지구) 복구공사

Drawing Title
 도면명
 화개 범왕지구 용지도

Scale
 축척
 A1 : 1/1,000
 A3 : 1/2,000

Sheet NO.
 도면번호

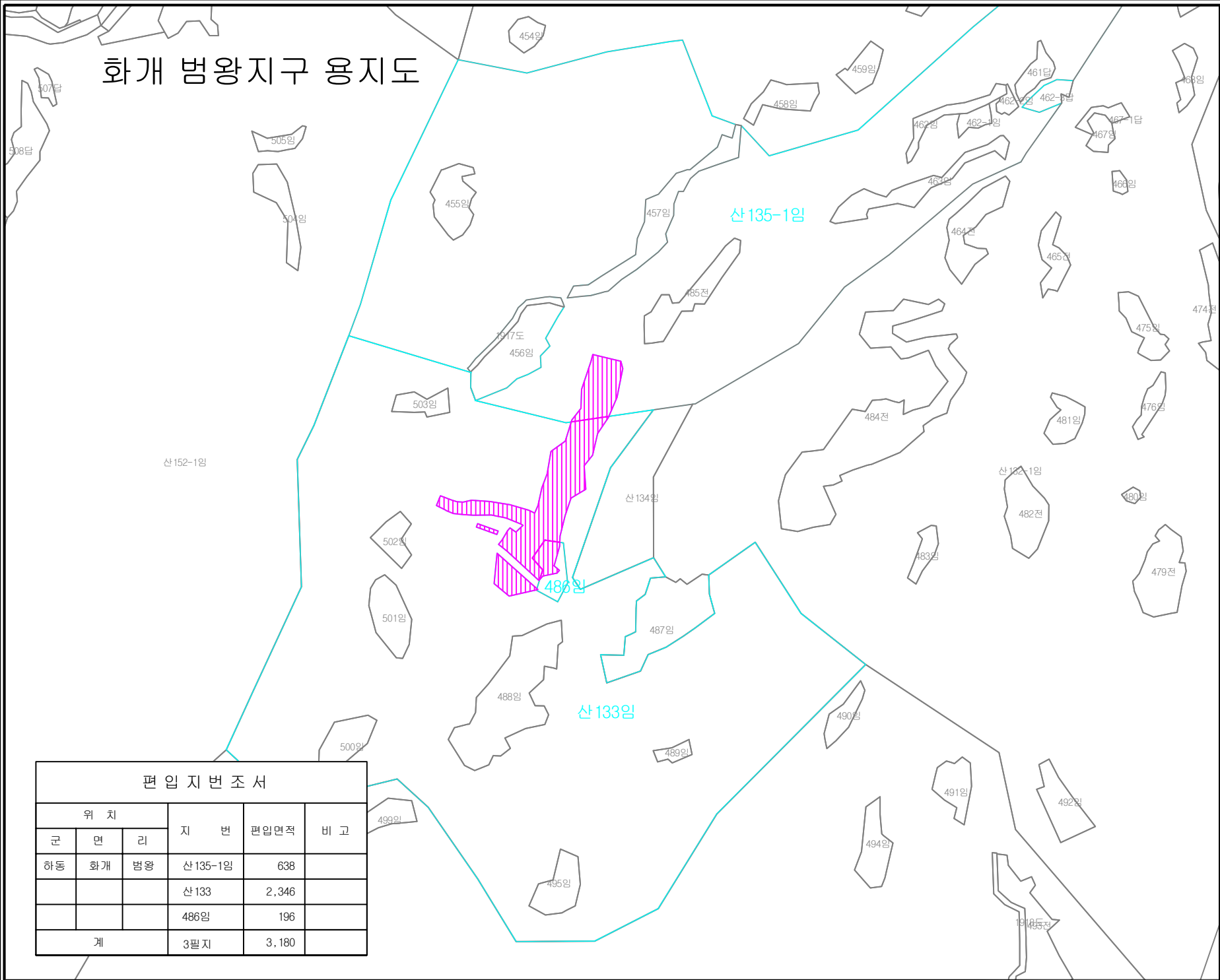
산152-1임

산135-1임

산133임

486임

편입지번호					
위 치			지 번	편입면적	비 고
군	면	리			
하동	화개	범왕	산 135-1임	638	
			산 133	2,346	
			486임	196	
계			3필지	3,180	



악양 미점지구 용지도

엘림엔지니어링
 산림기술사사무소 & 산림기술자카데미
 (주) 51096
 경남 창원시 의창구 왕전대로 19번길 46,
 경남환경과학기술진흥원 1211호
 TEL : (055) 253 - 9567
 FAX : (055) 253 - 9565
 http://www.elimeng.kr

NOTE
 배 고



Date
 일 자

Designed by
 설계자 **신동수**

Checked by
 심사

Approved by
 승인

Drawn by
 제도

order
 발주처
 — 하 동 군

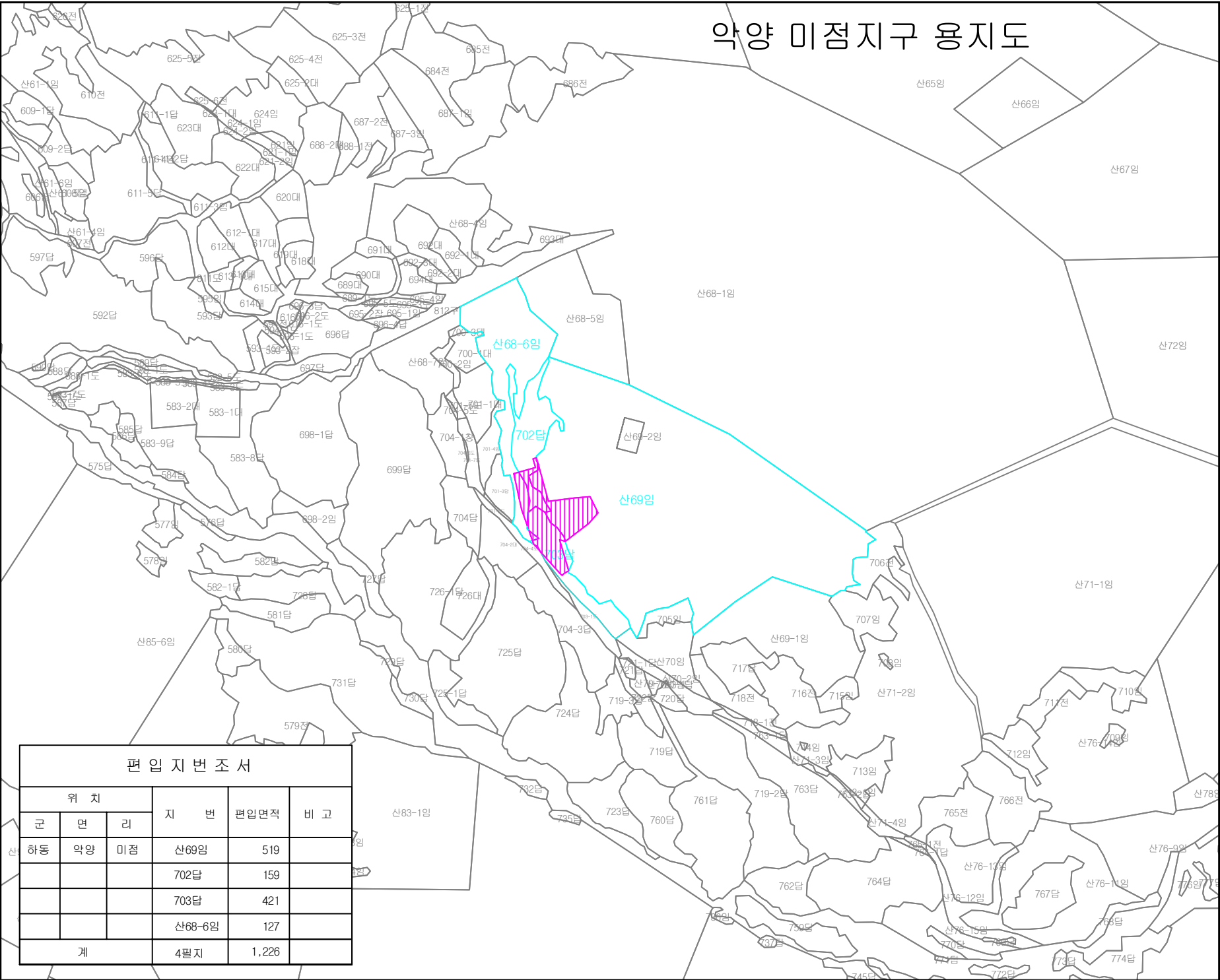
Project Title
 사업명칭
 2020년 7.28~8.11 집중호우에 따른
 산사태피해(화개악양북천지구) 복구공사

Drawing Title
 도면명
 악양 미점지구 용지도

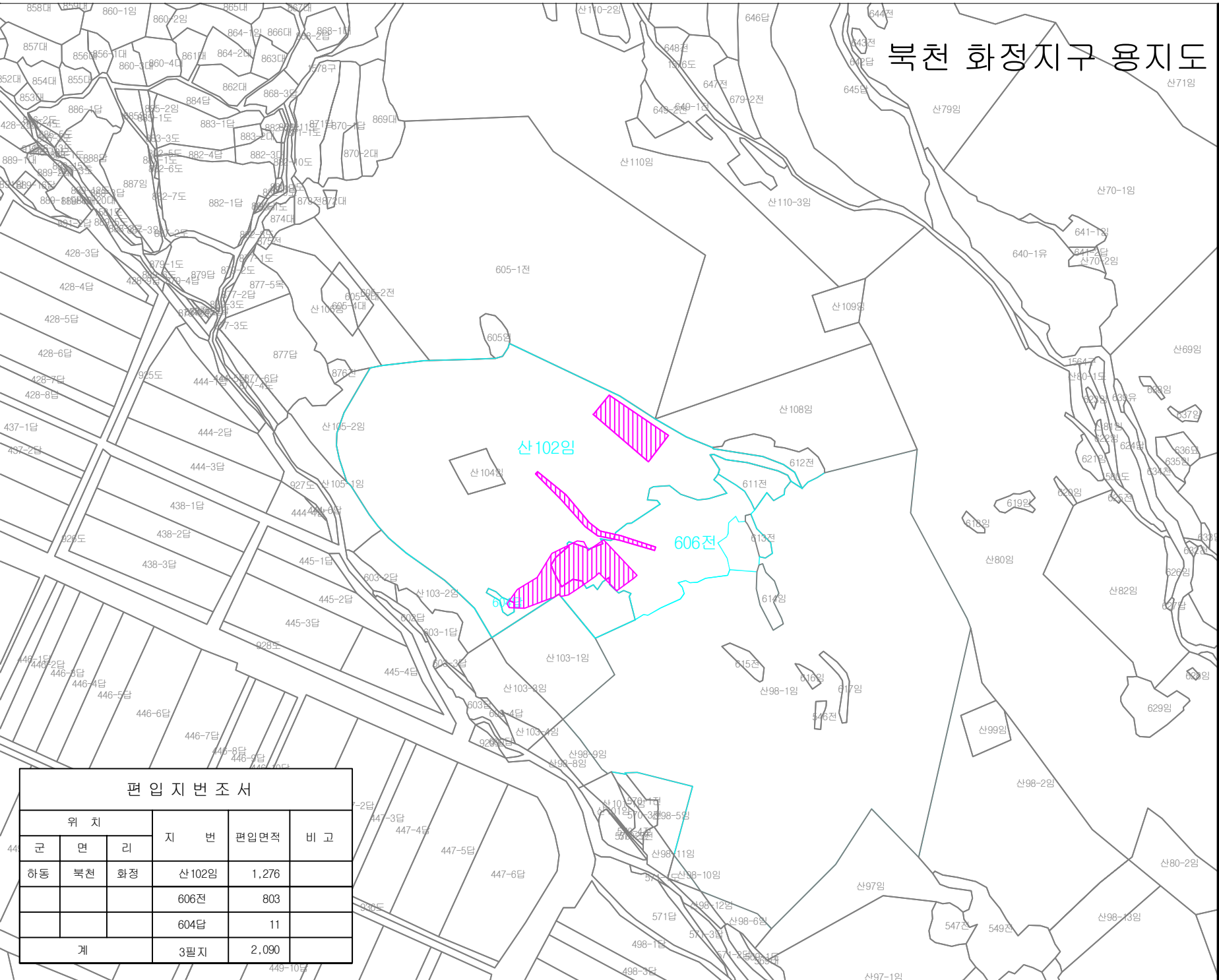
Scale
 축척
 A1 : 1/1,000
 A3 : 1/2,000

Sheet NO.
 도면번호

편입지번조서				
위	지	편	비	
군	면	리	번	입면적
하	동	악	양	미
하	동	악	양	미
			산69임	519
			702답	159
			703답	421
			산68-6임	127
계			4필지	1,226



북천 화정지구 용지도



NOTE
비고



Date
일자

Designed by
설계자 신원기술사사무소 기술고급
신 동 수

Checked by
심사

Approved by
승인

Drawn by
제도

order
발주처

하동군

Project Title
사업명칭

2020년 7.28-8.11 집중호우에 따른
산사태피해(화계약목천지구) 복구공사

Drawing Title
도면명

북천 화정지구 용지도

Scale
축척

A1 : 1/1,000
A3 : 1/2,000

Sheet NO.
도면번호

편입지번조서					
위 치			지 번	편입면적	비 고
군	면	리	산102임	1,276	
하동	북천	화정	606전	803	
			604답	11	
계			3필지	2,090	