

## 하동군 공설시장 점포 입점자 모집에 따른 행정예고

하동군 공설시장(진교, 옥중) 점포 입점자를 공개 모집 함에 따라 이 사실을 미리 알려 이해관계인 및 지역주민 여러분들의 의견을 수렴하고자 다음과 같이 행정예고 합니다.

2017년 8월 14일

### 하 동 군 수

1. 행정예고 할 내용 : 하동군 공설시장(진교, 옥중) 점포 입점자 공개 모집
2. 행정예고 및 목적 : 하동군 공설시장(진교, 옥중) 빈 점포에 대한 입점자 공개 모집을 통한 점포 사용허가권자 선정에 따른 안내 및 지역주민의 의견 청취

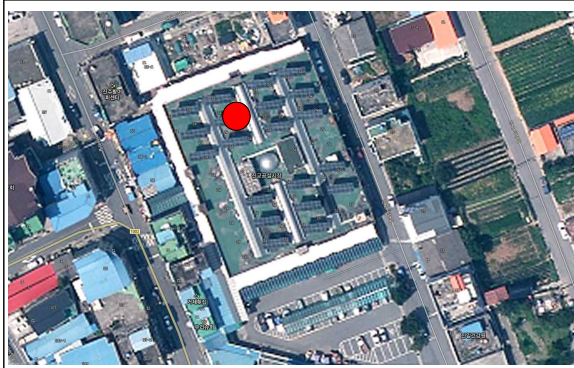
#### 3. 사용대상 시설

##### ○ 대상시설

| 공설시장명 | 위치                 | 대상점포(장옥)   | 면적           | 구비시설 |
|-------|--------------------|------------|--------------|------|
| 진교    | 하동군 진교면<br>선창길 24  | 54호(점포)    | 20.25㎡(약 6평) | 없음   |
| 옥중    | 하동군 옥중면<br>옥중시장길 5 | 1동1-다(점포)  | 16.5㎡(약 5평)  | 없음   |
|       |                    | 2동4-다(점포)  | 16.5㎡(약 5평)  | 없음   |
|       |                    | 2동4-라(점포)  | 16.5㎡(약 5평)  | 없음   |
|       |                    | 5동10-가(장옥) | 16.5㎡(약 5평)  | 없음   |
|       |                    | 5동10-나(장옥) | 16.5㎡(약 5평)  | 없음   |
|       |                    | 5동10-다(장옥) | 16.5㎡(약 5평)  | 없음   |

○ 위치도 및 전면사진

- 진교공설시장 54호 점포



위치도



전면사진

- 옥중공설시장 1동 1-다 점포



위치도



전면사진

- 옥중공설시장 2동 4-다 점포

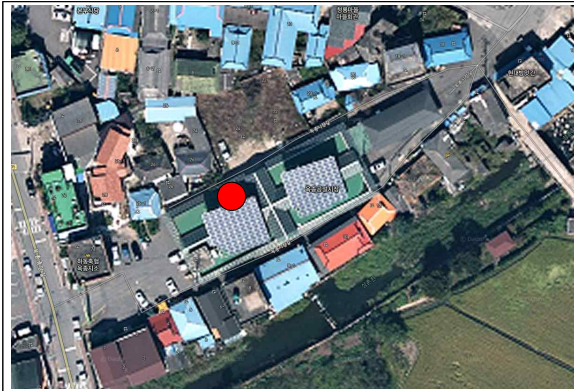


위치도



전면사진

- 옥중공설시장 2동 4-라 점포



위치도



전면사진

- 옥중공설시장 5동 10-가 장옥



위치도



전면사진

- 옥중공설시장 5동 10-나 장옥



위치도



전면사진

- 옥종공설시장 5동 10-다 장옥



위치도

전면사진

4. 사용허가기간 : 계약일로부터 2018.12.31.까지

5. 행정예고(공고) 및 접수 기간

가. 공고기간 : 2017. 8. 14.~ 8. 28(14일간)

나. 접수기간 : 2017. 8. 14 ~ 8. 28(14일간) 17:00까지

※ 토·일·공휴일은 접수하지 않음

6. 관련근거

- 행정절차법 제46조(행정예고)
- 행정절차법시행령 제24조(행정예고의 대상)

7. 접수처 : 하동군청 경제수산과 시장육성담당(☎ 880-2822)

○ 접수방법 : 하동군청 경제수산과 방문접수(우편접수 가능)

※ 신청서 양식은 하동군청 홈페이지 참조

8. 신청자격

- 만 19세 이상의 하동군 거주자(공고일 현재 거주를 하며 주소를 둔 자)로서  
공설시장 활성화에 기여할 수 있는 자

9. 신청 제외대상

- 미성년자. 피성년후견인 및 피한정후견인

- 파산선고를 받고 복권되지 아니한자
- 금고 이상의 형을 선고받고 그 집행이 끝나거나 집행을 받지 아니하기로 확정된 후 3년이 지나지 아니한 자
- 금고이상의 형의 선고유예를 선고받고 그 선고유예기간 중에 있는 사람.
- 법원의 판결 또는 다른 법률에 따라 자격이 상실되거나 정지된 사람

## 10. 사용허가 조건

- 사용허가자는 점포를 직접 운영하여야 하며, 그 권리를 타인에게 양도 및 전대 할 경우 즉시 취소됨
- 하동군에서 정하는 제반 규정과 지시사항을 준수 하여야 하며, 이행하지 않을시 사용허가를 취소할 수 있음
- 입점자는 반드시 공설시장상인회 조직에 가입하여야 함
- 계약기간은 2018년 12월 31일까지 하되 시설 설비 시에는 하동군의 허가를 득해야 하며, 2년의 범위내에서 연장허가 가능하며 계약종료시 입점자가 시설한 설비 등은 원상복구 또는 권리를 포기하여야 함

11. 시장 사용료 : 하동군 공설시장 관리 및 사용 조례 제9조에 의거 징수

## 12. 신청서류

- 공설시장 점포사용신청서 1부(별지1)
- 사업계획서 1부(별지2)
- 주민등록 초본 1부(주소내역표시)
- 개인정보 수집·이용 제공동의서 1부

## 13. 선정기준

- 서류심사 통과자 공개 추첨으로 결정

## 14. 선정일정

- 공개 추첨 : 2017년 9월 13일(수)
- ※ 상기 공개 추첨일은 사정에 따라 변경될 수 있음

## 15. 기타 유의사항

- 신청한 서류는 일체 반환하지 않으며 타 용도로 사용하지 않습니다.
- 접수기간중에는 기재사항을 수정할 수 있으나 접수기간이 종료된 후에는 일체 변경·추가보완 등 수정이 불가합니다.
- 제출된 서류의 내용이 사실과 다른 경우 선정을 취소하며, 관련사항 증빙자료 미 첨부로 인해 인정이 되지 않는 불이익은 신청자의 책임으로 함.
- 입점자로 선정된 자는 지정일자에 하동군수와 사용허가 계약을 체결 하여야 함(지정된 기일까지 계약을 체결하지 않을 때에는 무효처리)
- 위 사항에서 명시되지 않은 사항은 하동군 공설시장 관리 및 사용 조례에 정하는 바에 따른다.
- 기타 문의 사항은 하동군 경제수산과(055-880-2822)로 문의하시기 바랍니다.

## 16. 의견제출

- 하동군 공설시장(진교, 옥중) 빈 점포에 대한 입점자 공개 모집에 대한 의견이 있는 개인 또는 이해관계인은 의견서를 하동군청 경제수산과 방문, 우편 또는 팩스 등의 방법으로 제출하여 주시기 바랍니다.
- 의견제출 기간 : 2017. 8. 14. ~ 2017. 8. 28.(14일간)
- 의견제출 서식 : [붙임] 참조
- 문의 및 의견서 제출처 : 경남 하동군 하동읍 군청로 23  
하동군청 경제수산과 (담당자 : 이정걸, 이태경)  
☎ 055-880-2822 / Fax 055-880-2199
- 기타사항 : 의견제출 기한 내에 의견서가 없을 때에는 의견이 없는 것으로 간주함.

붙임 1. 의견제출서 1부

2. 공설시장 입점자 지원신청서 및 사업계획서 1부

3. 개인정보 제고 및 이용 동의서 1부

## 행정예고에 대한 의견 제출서

예 고 내 용

하동군 공설시장 점포 입점자 모집에 따른 행정예고

의견 제출자

성 명  
(개인/단체)

생년월일

주 소

전화번호

검토의견 (의견제출 내용)

하동군 공설시장 점포 입점자 모집과 관련하여 위와 같이 의견을 제출합니다.

2017년            월            일

제 출 자

(서명 또는 인)

하 동 군 수 귀 하





[별지 제2호서식] A4용지 1~2매 작성

# 공설시장 점포 사업계획서

## 1. 지원동기

## 2. 사업운영계획

※ 판매할 메뉴와 가격 기재

## 3. 입점시 판매상품 사진

※ 참여자 전원 반드시 첨부

